

～ 午後3時から終電までの時間限定フリーきっぷ ～

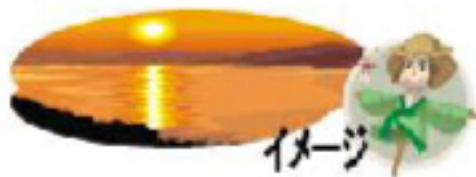
いつでも  
行ける小旅行

# たそがれ終電きっぷ

金谷・新金谷駅で毎日午後3時から発売中！

おとな 2,000円  
こども 1,000円

新金谷～千頭間 乗降自由  
当日限り有効



誰にでもある **こんなときのご利用に最適です。**

- ひとり旅でたそがれてみたいとき
  - 読み残した本を一気に読んでしまいたいとき
  - 大切な人とじっくり話がしたいとき
  - 大井川の川面に映る夕日を見たくなったり
  - 夜汽車の雰囲気味わいたくなったり
- ◎ 金谷～千頭 往復2時間30分の  
自分だけの時間をお楽しみください。



＝ ご乗車可能な電車の時刻とその「たそがれ度」  
電車はすべて自由席です。予約席・指定席はありません。）

## 往路

金谷駅	新金谷駅	⇒	千頭駅
15:09	15:14	⇒	16:24
16:59	17:05	⇒	18:12
18:37	18:42	⇒	19:49

※ 金谷駅では18時30分以降、窓口での乗車券販売をいたしません。恐れ入りますが「たそがれ終電きっぷ」は18時30分までにお買い求めください。

## 復路

千頭駅	⇒	新金谷駅	金谷駅
16:51	⇒	17:57	18:01
18:28	⇒	19:34	19:38
20:20	⇒	21:26	21:30

たそがれ度とは・・・

電車のすき具合の目安の事を言います。

- △ ちょっぴりたそがれます
- かなりたそがれます
- ◎ 自分だけの世界に浸れます

※ 曜日・季節によって変わります。



「仕事を終えて缶ビール片手にぶらり旅」



お問い合わせ 大井川鐵道 営業部 電話 0547-45-4112